



PIRANHA Türsäge / Doortrimmer / Scie d'ajustement pour portes

Ersatzteilliste / Spare parts list/ Liste de pièces de rechange



Part.No: Türsäge PIRANHA (D, F, A) #016927
ab / from / à partir de bis / up to / jusqu'
Ser.No: 0407/2009 heute / now / 'à
Jahr / Year/ Anno 01/2009 heute / now / 'à

Part.No: Türsäge PIRANHA (CH) #050234
ab / from / à partir de bis / up to / jusqu'
Ser.No: 0407/2009 heute / now / 'à
Jahr / Year/ Anno 01/2009 heute / now / 'à

Part.No: Türsäge PIRANHA (230 V UK) #050235
ab / from / à partir de bis / up to / jusqu'
Ser.No: 0407/2009 heute / now / 'à
Jahr / Year/ Anno 01/2009 heute / now / 'à

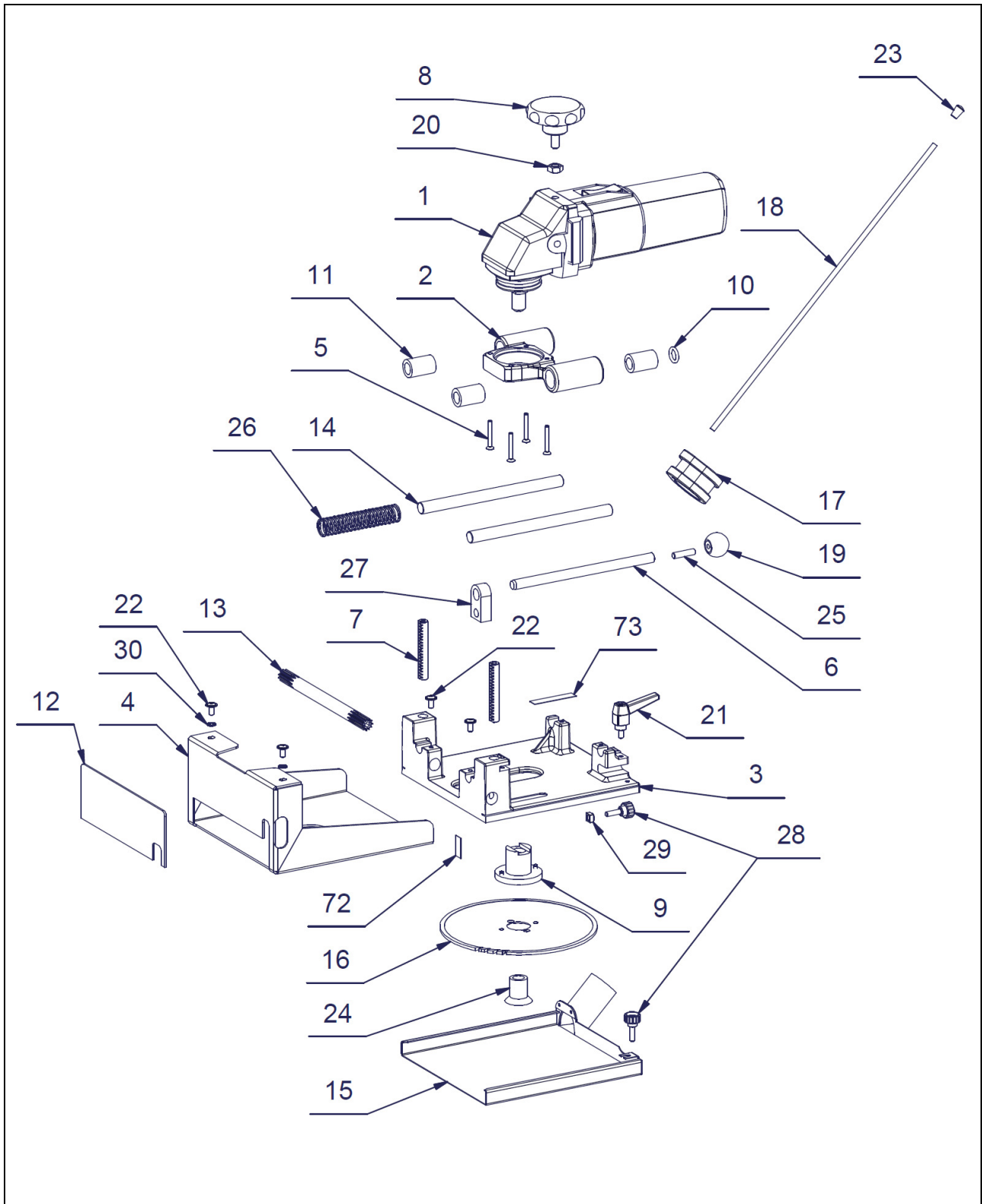
Part.No: Türsäge PIRANHA (115 V UK) #020821
ab / from / à partir de bis / up to / jusqu'
Ser.No: 0201/2007 0234/2016
Jahr / Year/ Anno 07/2007 02/2016

Bes. Kennzeichen / Attribute / Indicateur: Motor n=6000U/min

Ersatzteilliste / Spare parts list/ Liste de pièces de rechange #79044



PIRANHA Türsäge / Doortrimmer / Scie d'ajustement pour portes



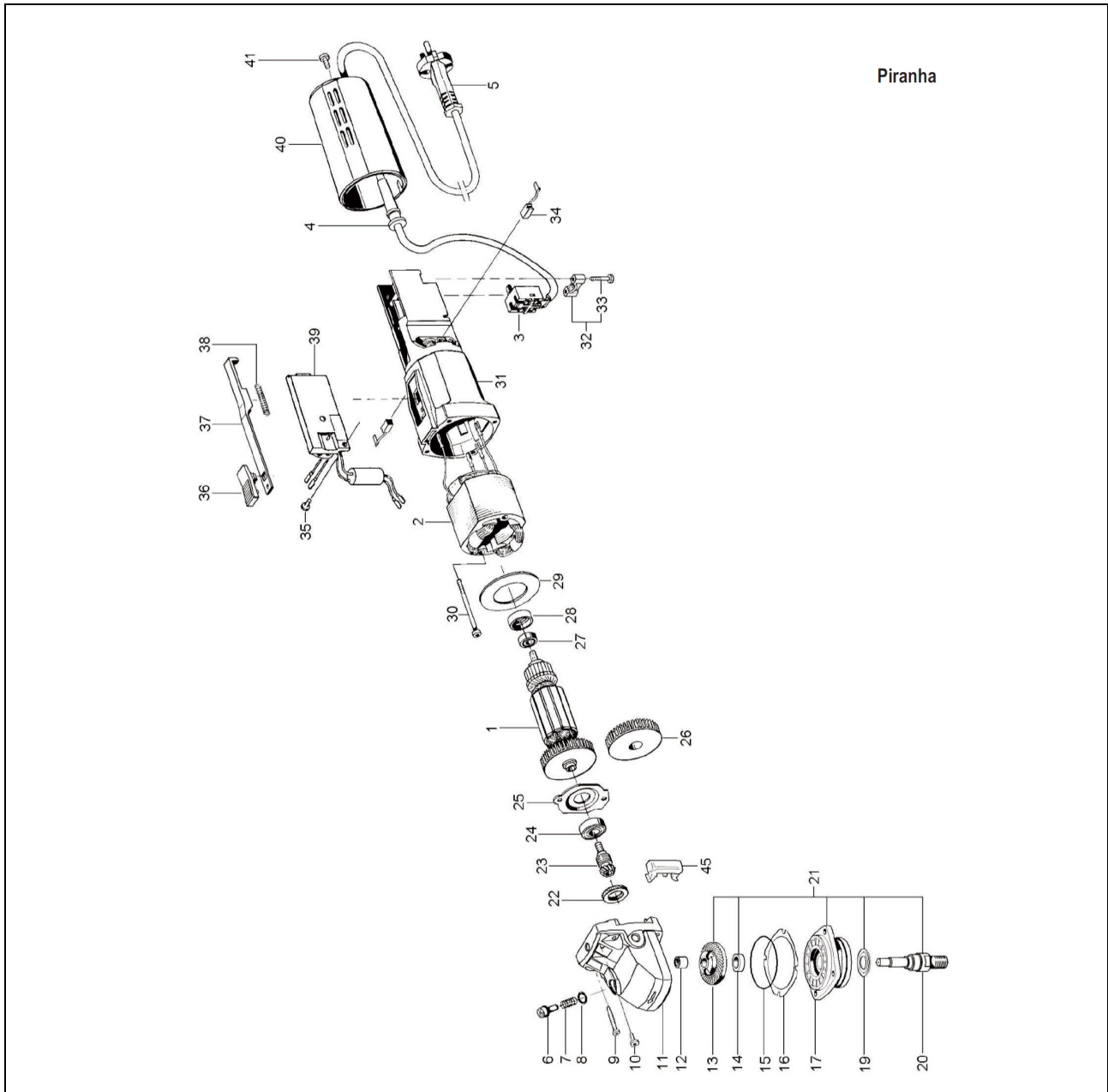


PIRANHA Türsäge / Doortrimmer / Scie d'ajustement pour portes

| Pos | Pcs | # | Bezeichnung | Description | Dénomination | Norm |
|-----|-----|--------|------------------------|----------------------|---------------------------------|-----------------------|
| 1 | 1 | 051590 | Motor | Motor | Moteur | 230V |
| 1 | 1 | 041064 | Motor | Motor | Moteur | 115V |
| 2 | 1 | 017905 | Motorlager "Flex" | Motor bearing | Support de moteur | |
| 3 | 1 | 017850 | Grundkörper | Base support | Support de base | |
| 4 | 1 | 017841 | Winkelblech | Angle sheet metal | Tôle | |
| 5 | 4 | 037047 | Senkschraube | Countersink bolt | Vis à tête conique | DIN 7991 - M4 x 30 |
| 6 | 1 | 017919 | Anschlagwelle | Shaft | Arbre | 9SMnPb 28k |
| 7 | 2 | 017948 | Zahnstange | Gear rack | courroie cremaillère | 1.4305 |
| 8 | 1 | 017609 | Sterngriff | Star handle | Poignée | M8x18 |
| 9 | 1 | 017916 | Werkzeugflansch | Tool flange complete | Flasque pour outil comp. | |
| 10 | 1 | 017761 | O-Ring | O-ring | Torique d'étanchéité | DIN 3771 - 11.2 x 1.8 |
| 11 | 3 | 017793 | Kugelbüchse | Ball bearing | Roulement à billes | |
| 12 | 1 | 017688 | Filzschutz | Felt sheet | Protection en feutre | |
| 13 | 1 | 018001 | Zahnwelle | Lay shaft | Arbre à cannelure | |
| 14 | 2 | 017591 | Führungswelle | Guide shaft | Tige de guidage | |
| 15 | 1 | 017878 | SG Abdeckblech | Cover | Socle | |
| 16 | 1 | 017227 | HM-Sägeblatt 160 | HM-Saw blade | HM-Lame de fraisage | |
| 17 | 1 | 017626 | Staubsaackflansch | Chip bag flange | Flasque pour sac des poussières | |
| 18 | 1 | 017491 | Bügel f. Staubsaack | Shackle | Etrier | |
| 19 | 1 | 017543 | Kugelknopf 25mm | Button | Roulement à billes | |
| 20 | 1 | 014810 | Sechskantmutter | Hexagon nut | Écrou hexagonal | DIN 934 - M8 |
| 21 | 1 | 017640 | Klemmhebel | Clamping lever | Levier de serrage | M5x10 |
| 22 | 4 | 017681 | Linsenflansch.Schraube | Tension flange | Flasque de serrage | M5 x 10 |
| 23 | 1 | 017438 | Schutzkappe | Protecting cap | Couvercle protection | |
| 24 | 1 | 017945 | Spannflansch | Clamping flange | Flasque de serrage | |
| 25 | 1 | 017526 | Gewindestift | Headless pin | Vis sans tête | DIN 913 - M6 x 25 |
| 26 | 1 | 017654 | Druckfeder | Pressure spring | Ressort | |
| 27 | 1 | 017966 | Tiefenanschlag | Bit stop | réglage de profondeur | |
| 28 | 2 | 017670 | Rändelschraube | Thumb screw | Vis moletée | M5 x 16 |
| 29 | 1 | 017711 | Vierkantmutter | Square-head nut | Vis à tête carrée | DIN 557 - M5 |
| 30 | 2 | 014858 | Schnorrzscheibe | Schnorr washer | Rondelle schnorr | M5 |
| 72 | 1 | 034121 | Skala 1 | Scale 1 | Echelle 1 | |
| 73 | 1 | 034122 | Skala 2 | Scale 1 | Echelle 1 | |

PIRANHA Türsäge / Doortrimmer / Scie d'ajustement pour portes

Motor / Motor / Moteur



| Pos. | pcs. | # | Bezeichnung | Description | Dénomination | Norm |
|------|------|--------|------------------|----------------------|------------------------|--------------|
| 1 | 1 | 041096 | Anker | Armature | Induit | 230V (L1106) |
| 1 | 1 | 041097 | Anker | Armature | Induit | 115V (L1109) |
| 2 | 1 | 041099 | Magnetfeld | Magnetic field coils | Champ magnétique | 230V |
| 2 | 1 | 019484 | Magnetfeld | Magnetic field coils | Champ magnétique | 115V |
| 3 | 1 | 015177 | Schalter | Switch | Interrupteur V | 230V |
| 4 | 1 | 019477 | Kabelschuttschl | Rubber sleeve | Flexible protège-câble | 230V |
| 4 | 1 | 019488 | Kabelschuttschl. | Rubber sleeve | Flexible protège-câble | 115V |



PIRANHA Türsäge / Doortrimmer / Scie d'ajustement pour portes

Motor / Motor / Moteur

| Pos. | pcs. | # | Bezeichnung | Description | Dénomination | Norm |
|------|------|--------|------------------------|---------------------|-----------------------|--------------|
| 5 | 1 | 015215 | Zuleitung mit Stecker | Cord with plug | Câble avec Connecteur | 230V, Schuko |
| 5 | 1 | | Zuleitung mit Stecker | Cord with plug | Câble avec Connecteur | 230V CH |
| 5 | 1 | 019486 | Zuleitung mit Stecker | Cord with plug | Câble avec Connecteur | 115V USA/J |
| 5 | 1 | | Zuleitung mit Stecker | Cord with plug | Câble avec Connecteur | 230V UK |
| 5 | 1 | | Zuleitung mit Stecker | Cord with plug | Câble avec Connecteur | 115V UK |
| 5 | 1 | | Zuleitung ohne Stecker | Cord w/o plug | Câble sans Connecteur | 230V |
| 5 | 1 | | Zuleitung ohne Stecker | Cord w/o plug | Câble sans Connecteur | 115V |
| 7 | 1 | 019458 | Druckfeder | Pressure spring | Ressort | |
| 8 | 1 | 019459 | O-Ring | O-ring | Torique d'étanchéité | |
| 9 | 4 | 018019 | Schraube | Screw | Vis | |
| 10 | 1 | 018048 | Schraube | Screw | Vis | |
| 11 | 1 | 041109 | Getriebegehäuse | Housing-Gearing | Boîtier-Engrenage | |
| 12 | 1 | 019453 | Nadelhülse | Needle bush | Douille d'aiguille | |
| 13 | 1 | 052630 | Kegelrad gesintert | Bevel gear | Quille de roulette | |
| 14 | 1 | 041141 | Distanzring | Distance ring | Bague d'écartement | |
| 15 | 1 | 019454 | O-Ring | O-ring | Torique d'étanchéité | |
| 16 | 1 | 018757 | Distanzring | Distance ring | Bague d'écartement | |
| 17 | 1 | 041142 | Lagerdeckel | Cover | Couvercle | |
| 19 | 1 | 019455 | Dichtung | Sealing | Bourrage | |
| 20 | 1 | 041143 | Getriebewelle | Gear shaft | Arbre d'engrenage | |
| 21 | 1 | 052631 | Getriebewelle mont. | Gear shaft mounting | Arbre d'engrenage | (L1106) |
| 21 | 1 | 041144 | Getriebewelle mont. | Gear shaft mounting | Arbre d'engrenage | (L1109) |
| 22 | 1 | 019462 | Buchse | Bushing | Douille | |
| 23 | 1 | 021370 | Ritzel | Pinion | Pignon | (L1106) |
| 23 | 1 | 041145 | Ritzel | Pinion | Pignon | (L1109) |
| 24 | 1 | 041147 | Kugellager | Bearing | roulement à billes | |
| 25 | 1 | 019463 | Lagerdeckel | Cover | Couvercle | |
| 26 | 1 | 019465 | Windflügel | Fan | Moulinet régulateur | |
| 27 | 1 | 041146 | Kugellager | Ball bearing | Roulement à billes | |
| 28 | 1 | 019266 | Lagerring | Bearing ring | Anneau de logement | |
| 29 | 1 | 019468 | Luffführung | Air guide | Guidage d'air | |
| 30 | 2 | 018049 | Schraube | Screw | Vis | |
| 31 | 1 | 018634 | Motorgehäuse | Housing | Boîtier | |
| 32 | 1 | 019476 | Kabelschelle | Cable clip | Serre -câble | |
| 33 | 2 | 018050 | Schraube | Screw | Vis | |
| 34 | 2 | 018337 | AB-Kohle | Carbon brush | Charbon | 230V |
| 34 | 2 | 019487 | AB-Kohle | Carbon brush | Charbon | 115V |
| 35 | 1 | 018039 | Schraube | Screw | Vis | |
| 36 | 1 | 019471 | Schalthebel | gearshift | Levier | |
| 37 | 1 | 019472 | Schaltstange | Fastening | Fixation | |
| 38 | 1 | 019473 | Druckfeder | Pressure spring | Ressort | |
| 39 | 1 | 041149 | Elektronik | Electronics | Electronique | 230V |
| 40 | 1 | 018644 | Haube | Cover Wolff | Capot Wolff | |
| 41 | 1 | 018039 | Schraube | Screw | Vis | |
| 45 | 2 | 019464 | Luftumlenkung | Air guide | Guidage d'air | |



PIRANHA Türsäge / Doortrimmer / Scie d'ajustement pour portes

Notizen / Notes / Notes



PIRANHA Türsäge / Doortrimmer / Scie d'ajustement pour portes

Notizen / Notes / Notes



PIRANHA Türsäge / Doortrimmer / Scie d'ajustement pour portes

Notizen / Notes / Notes